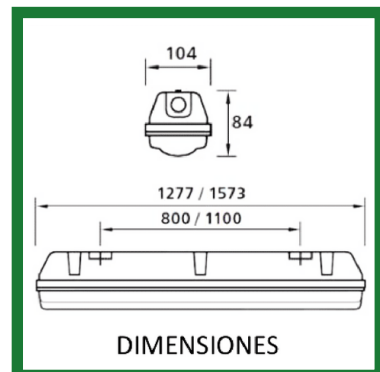


HERMETICA ZALUX DUNA BIO



Descripción

1 CARCASA

Material: Policarbonato inyectado parcialmente de base biológica
Color Verde RAL 6017

Características: Fabricados con 70% de materiales de base biológica con origen en la biomasa, producidos a partir de fuentes renovables certificados por ISCC.

2 JUNTA DE ESTANQUEIDAD

Material PU (Poliuretano)

Características: garantiza un índice de protección IP66 - IK08.

3 BANDEJA

Material: lámina de acero lacada en blanco.

Características: la bandeja se puede enganchar al cuerpo para realizar operaciones de montajes.

4 TARJETA DE LED

Tarjetas CCT: 3000K 4000K 5000K CRI 80

5 DIFUSOR

Fabricado con 70% de materiales de base biológica con origen en la biomasa. Inyección. Color Opal.

Características: Con protección UV, para evitar amarillamiento, y diseñada para una óptima distribución de la luz.

6 CLIPS

Material: Acero Inoxidable

7 FIJACION BANDEJA

Material: PA 6.6

Características: Fija la bandeja a la carcasa permitiendo su rápido montaje y desmontaje.

8 DRIVER

110-227V THD < 10%

PF > 0.95

Opcional Dimmable 0-10, DALI

Batería de Emergencia

9 MUELLES DE FIJACION

Material: Acero Inoxidable

Para la fijación al techo o suspensión con triángulos incluidos.

10 Conexión:

Incluye Cable 3x18 de 1.2 mt y prensaestopa.

Opcional 3x16, 5x18, 5x16 normal y libre de halógeno.

11 PROTECCION CONTRA FUEGOS

PC / Inflamabilidad (UI94): V2

Prueba del hilo incandescente (EN 60695-2-11), 850°C.

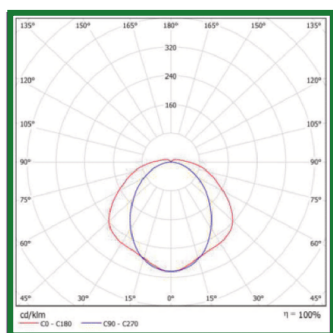
12 VIDA ÚTIL

50.000 Horas L70

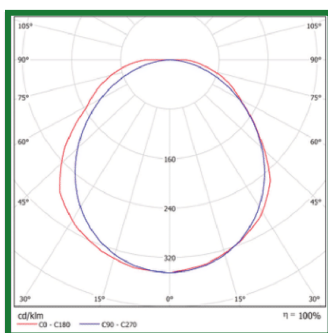
GARANTIA

5 años

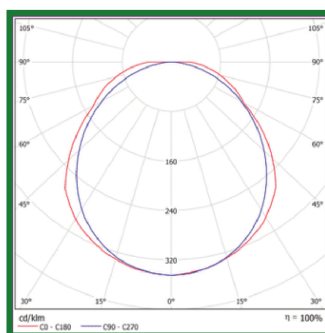
HERMETICA ZALUX DUNA BIO



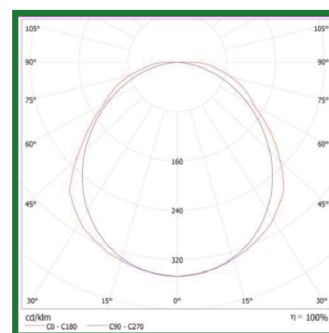
20W x1.2



35W x1.2

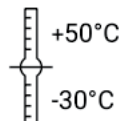


58W x1.2



80W x1.2

Posibilidades de montaje



Aplicaciones recomendadas:

Almacenes
Estacionamientos abiertos y cerrados
Estaciones de trabajo

Pasillos - Bodegas - Cobertizos
Salas de plantas
Parqueaderos

POTENCIA	20 W	29 W	35 W	44 W	58 W	59 W	80 W
CORRIENTE	2x375mA	2x375mA	2x375 mA	2x454 mA	2x600 mA	2x650 mA	2x845 mA
FLUJO MODULOS	2700 lm	4400 lm	5400 lm	5900 lm	7660 lm	8634 lm	10400 lm
EFICIENCIA	82%	83%	85%	85%	85%	87%	84%
FLUJO REAL	2200 lm	3600 lm	4570 lm	5000 lm	6575 lm	7500 lm	8740 lm
EFICACIA	120 lm x w	124 lm x w	130 lm x w	113 lm x w	115 lm x w	127 lm x w	110 lm x w